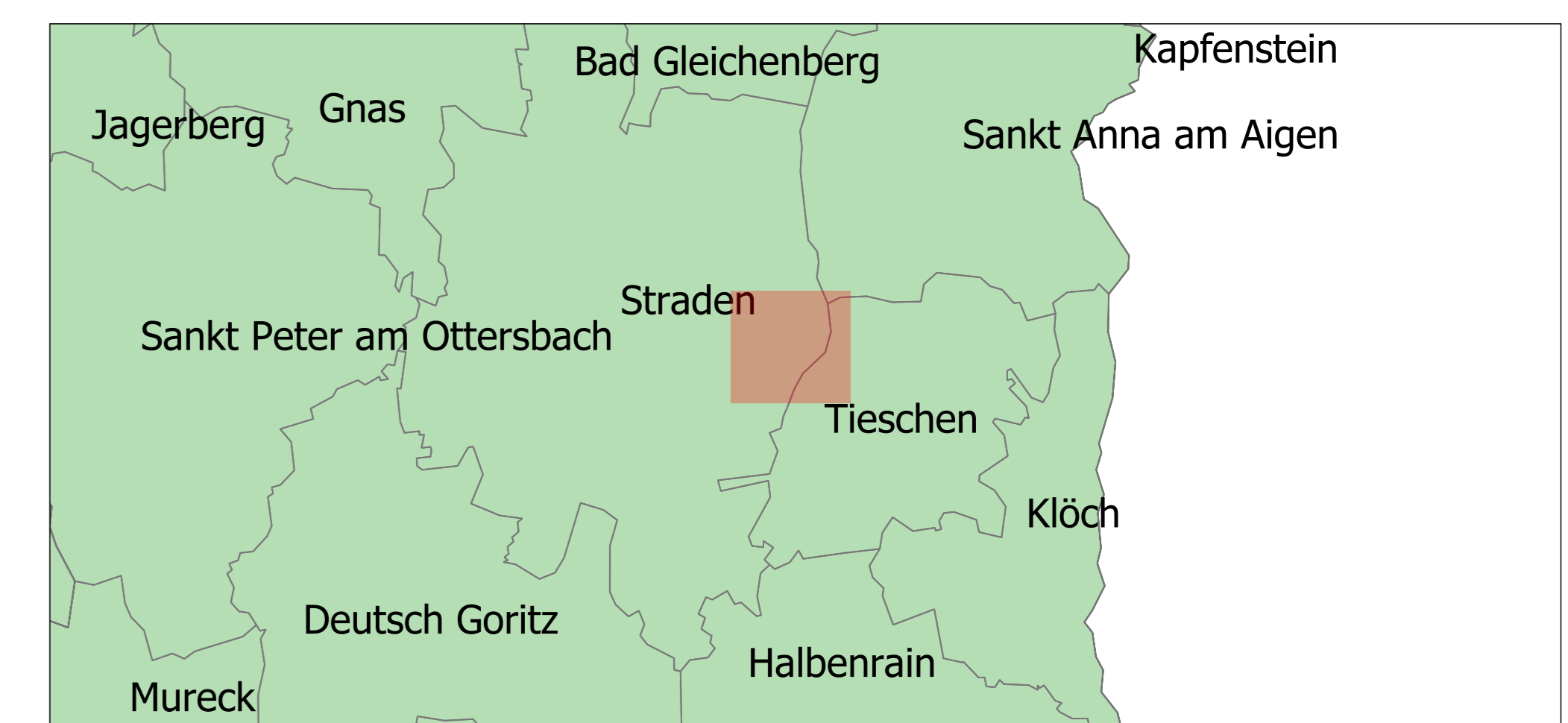
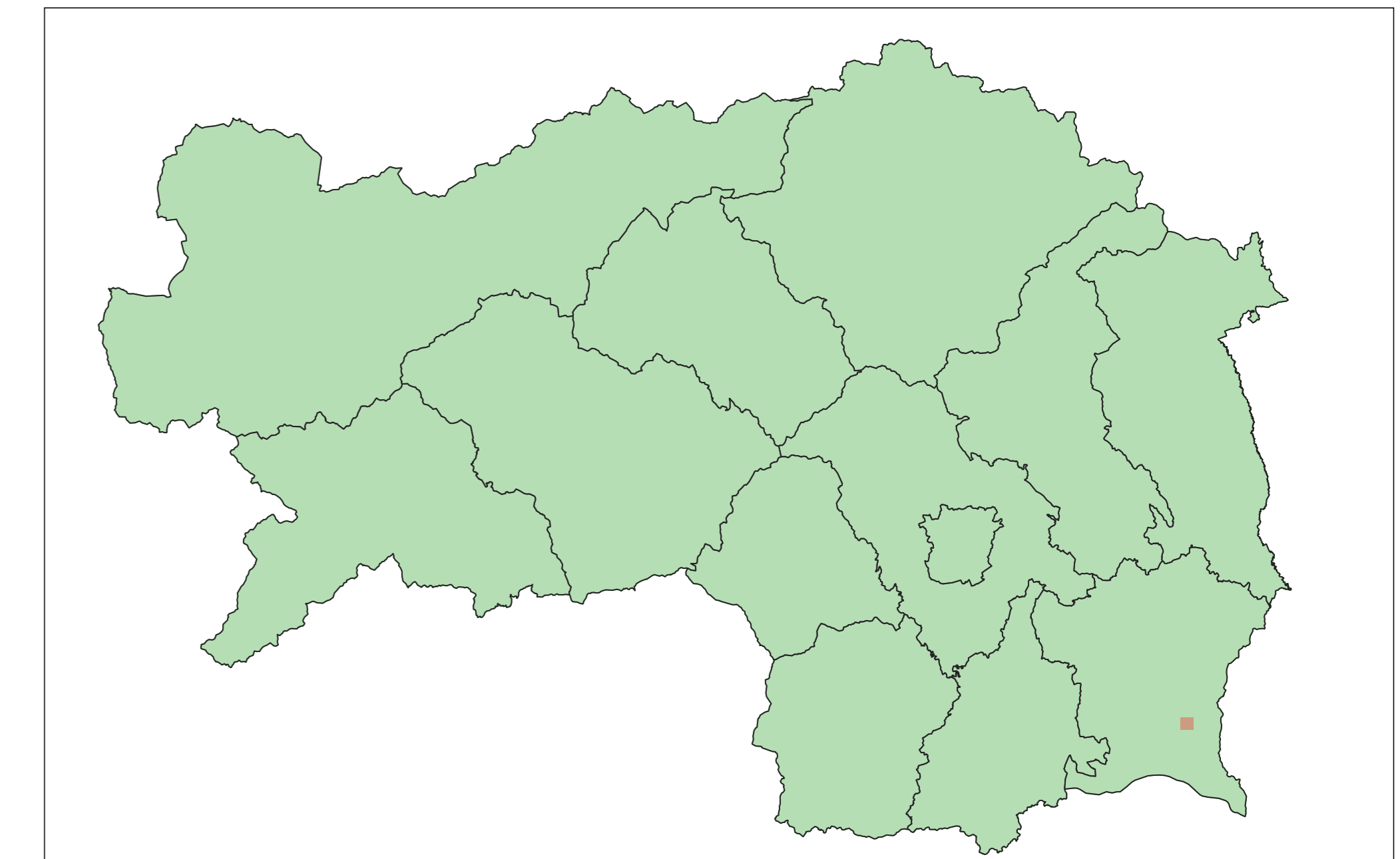


Straden - Rosenberg

Förderfähiges Ausbaugebiet



Region 3403-02: Straden - Rosenberg

29 Gebäude

5.523 m Trassenlänge

Die dargestellten Trassen entsprechen der Grobplanung des Masterplans und können in der tatsächlichen Umsetzung abweichen.

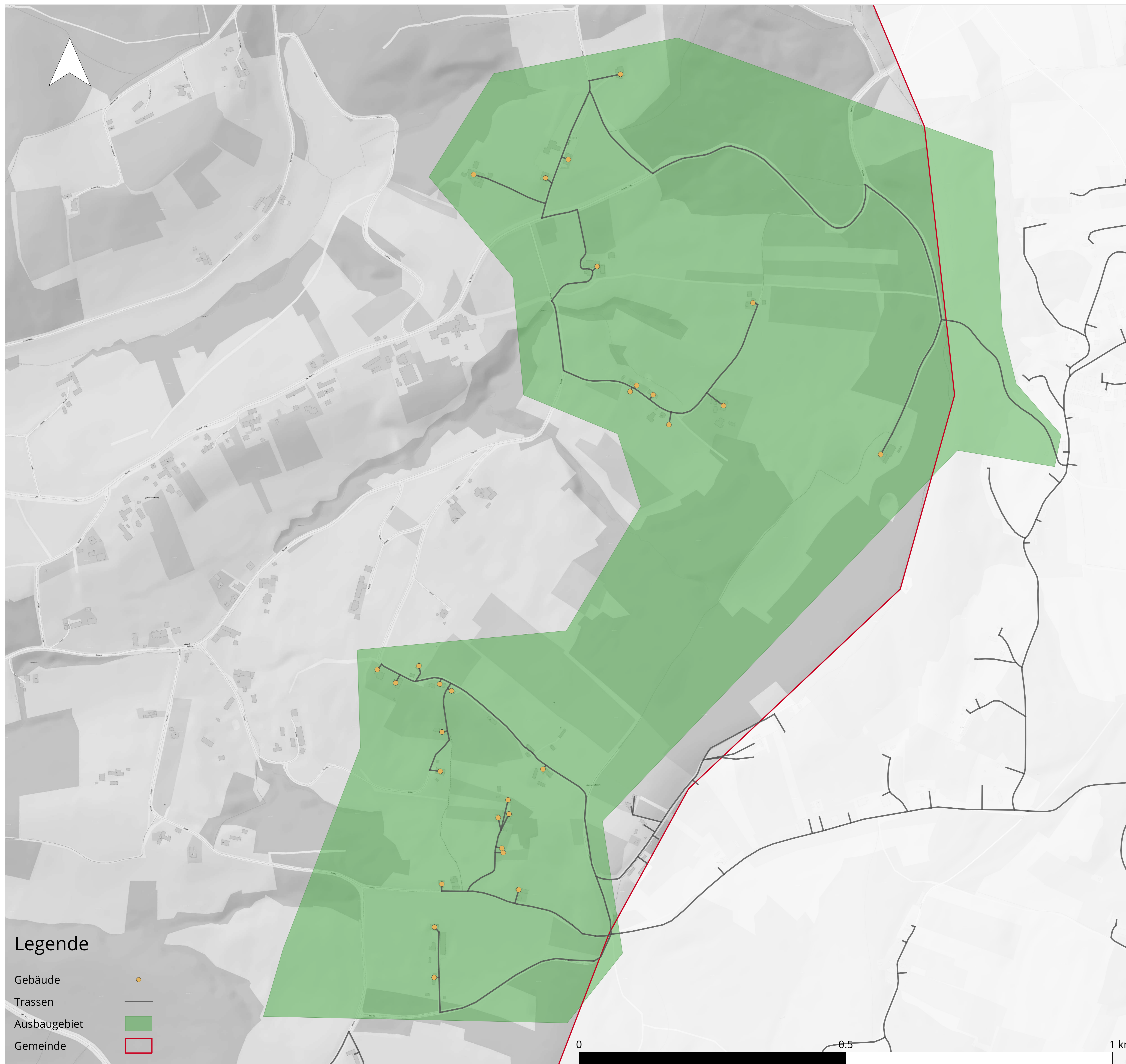
Kartenerstellung:
25.06.2020

Koordinatenreferenzsystem:
MGI / Austria Lambert (EPSG: 31287)

Steirische Breitband- und Digitalinfrastrukturgesellschaft m. b. H.
Parkring 1
8074 Raaba-Grambach
office@sbidi.eu

sbidi
VERNETZT MIT DER ZUKUNFT

 **Das Land Steiermark**
Wirtschaft, Tourismus, Regionen, Wissenschaft und Forschung



Legende

- Gebäude 
- Trassen 
- Ausbaugebiet 
- Gemeinde 