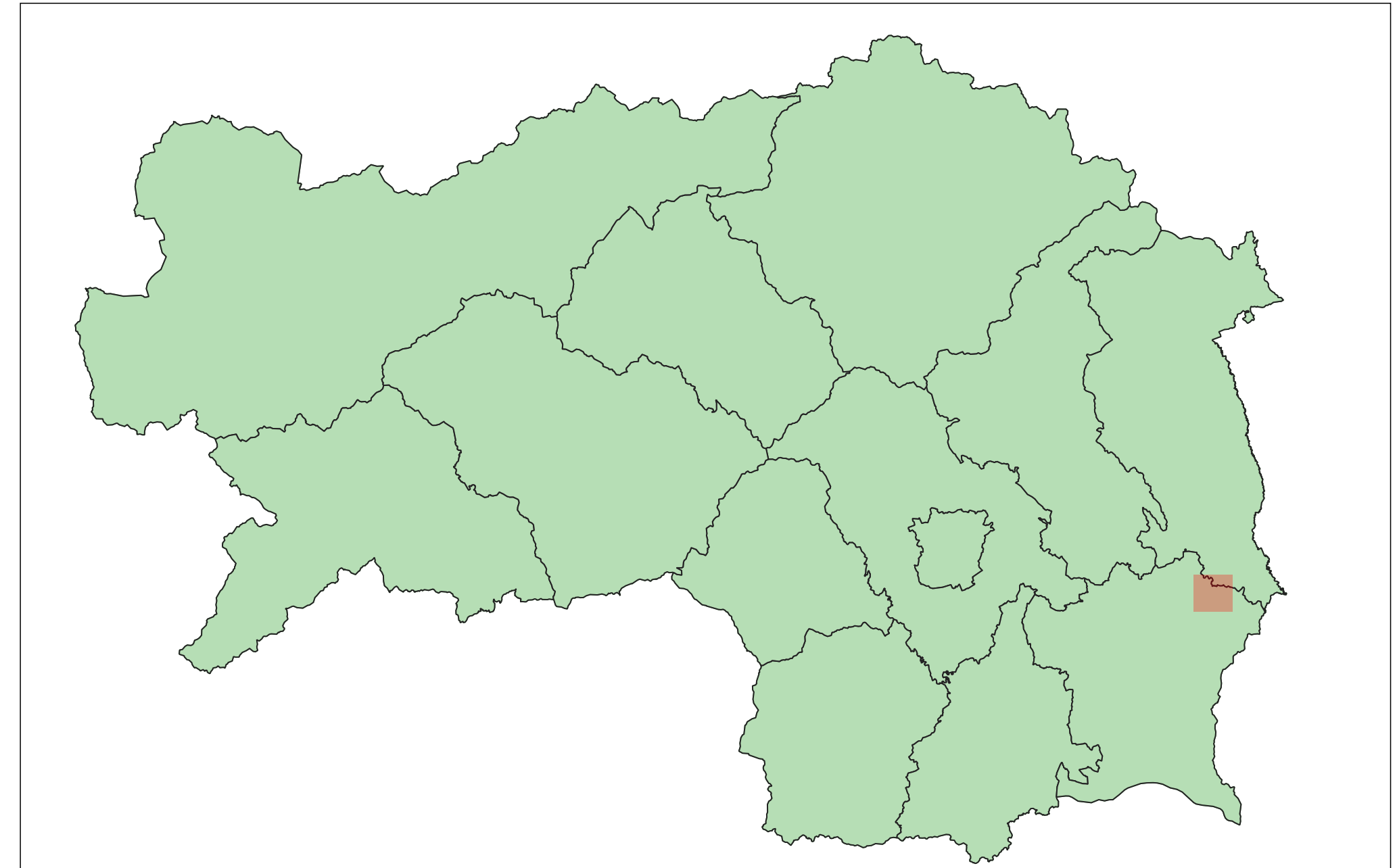


Hatzendorf Nord

Förderfähiges Ausbaugebiet



Region 3406-01: Hatzendorf Nord

291 Gebäude

48.173 m Trassenlänge

Die dargestellten Trassen entsprechen der Grobplanung des Masterplans und können in der tatsächlichen Umsetzung abweichen.

Kartenerstellung:
04.08.2020

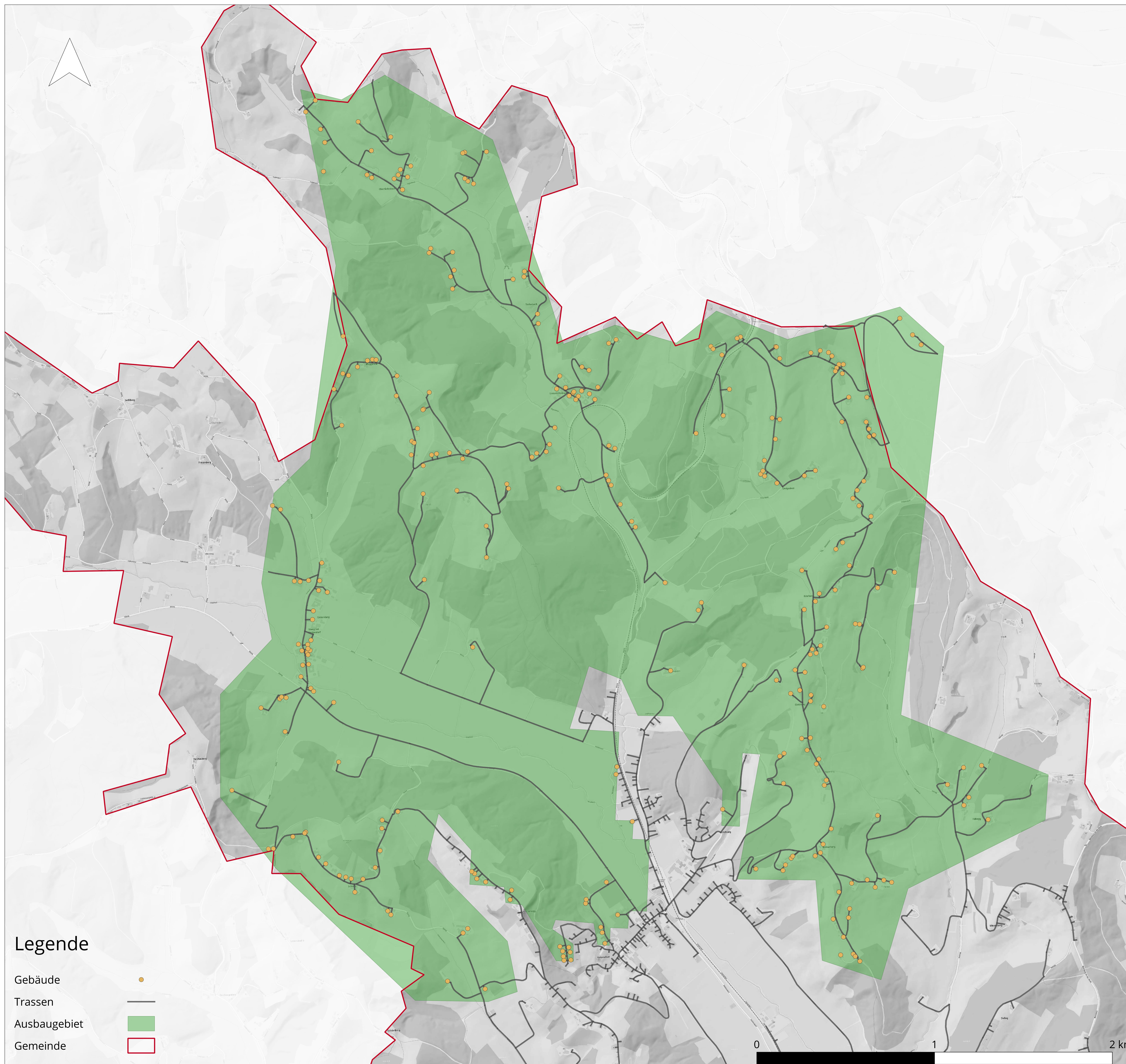
Koordinatenreferenzsystem:
MGI/Austria Lambert (EPSG: 31287)

Steirische Breitband- und Digitalinfrastrukturgesellschaft m. b. H.
Parking 1
8074 Raaba-Grambach


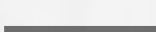
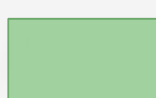
office@sbidi.eu

sbidi
VERNETZT MIT DER ZUKUNFT

 **Das Land Steiermark**
→ Wirtschaft, Tourismus, Regionen, Wissenschaft und Forschung



Legende

- Gebäude 
- Trassen 
- Ausbaugebiet 
- Gemeinde 