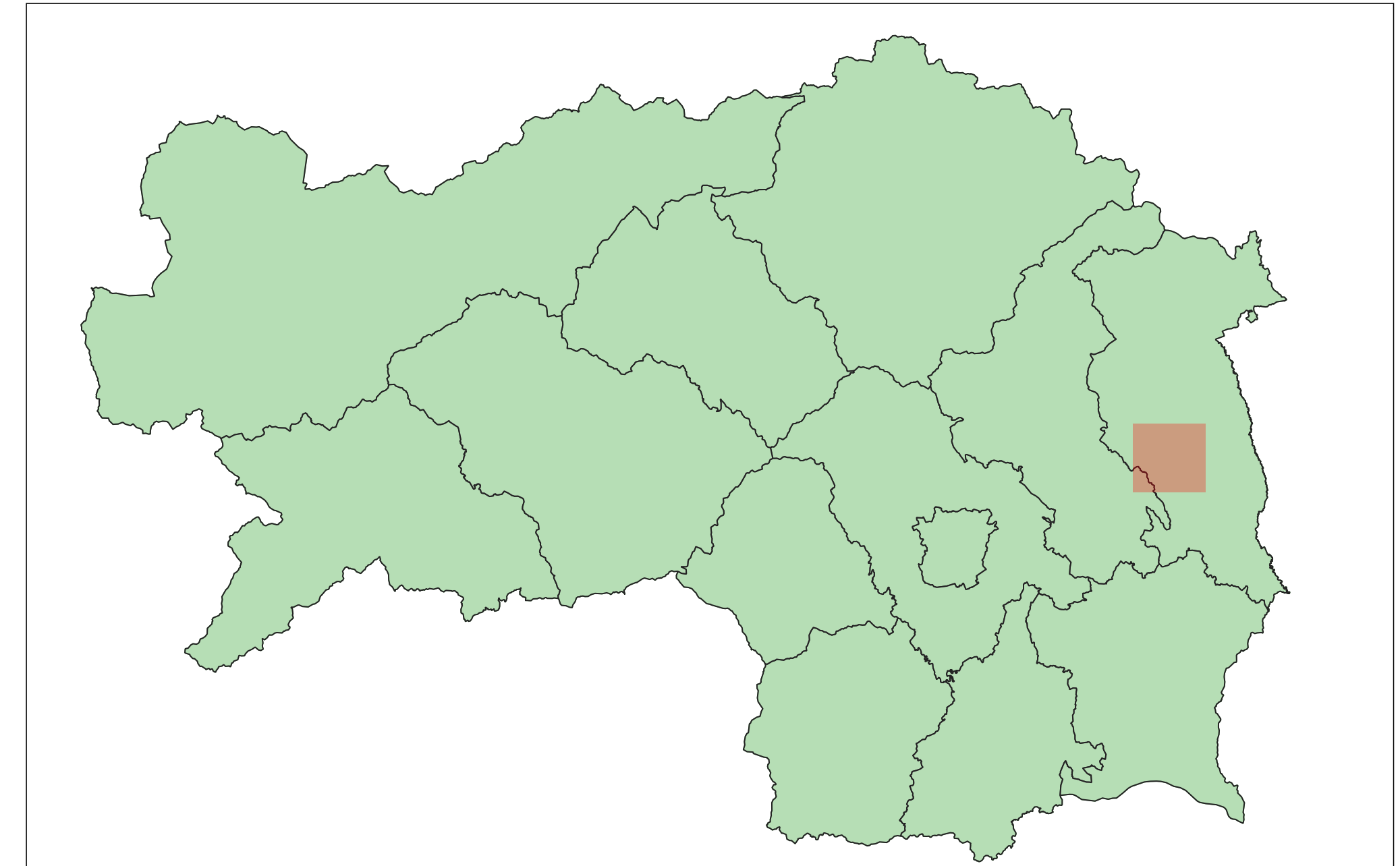


Hartl

Förderfähiges Ausbaugebiet



Region 3404-01: Hartl

1.114 Nutzungseinheiten

117.036 m Trassenlänge

Die dargestellten Trassen entsprechen der Grobplanung des Masterplans und können in der tatsächlichen Umsetzung abweichen.

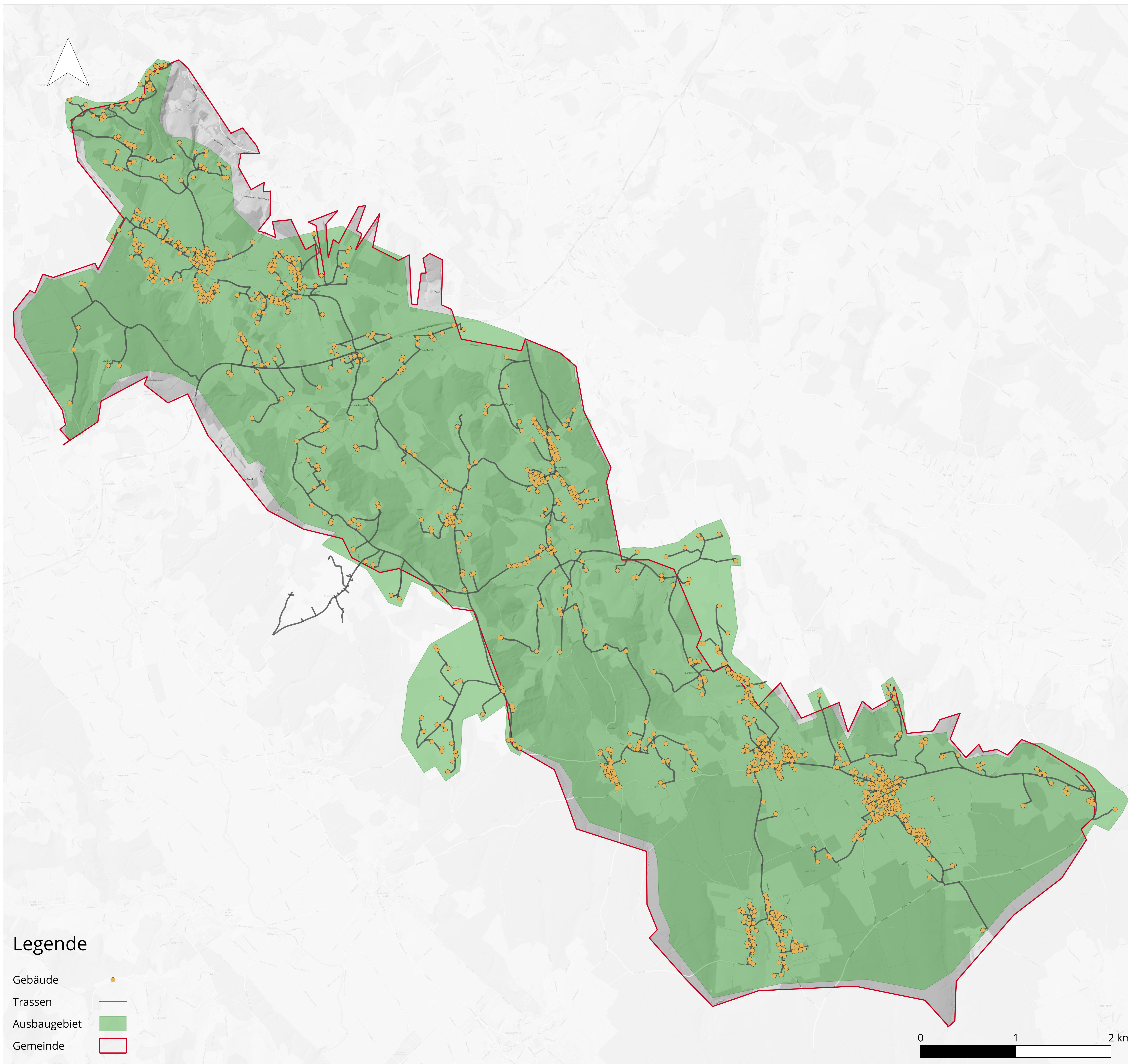
Kartenerstellung:
03.09.2020

Koordinatenreferenzsystem:
MGI/Austria Lambert (EPSG: 31287)

Steirische Breitband- und Digitalinfrastrukturgesellschaft m. b. H.
Parkring 1
8074 Raaba-Grambach

office@sbidi.eu

sbidi
VERNETZT MIT DER ZUKUNFT



Legende

- Gebäude
- Trassen
- Ausbaugebiet
- Gemeinde