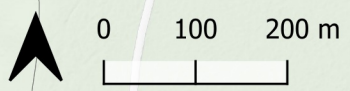
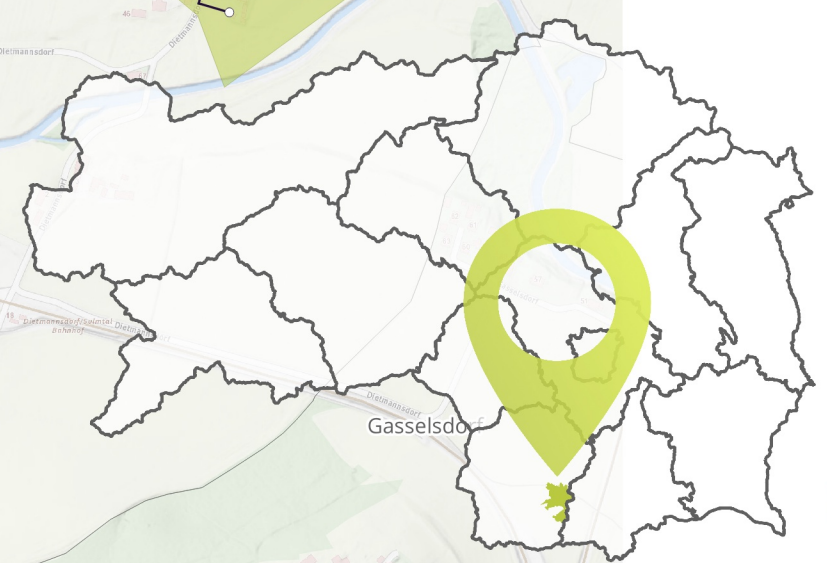
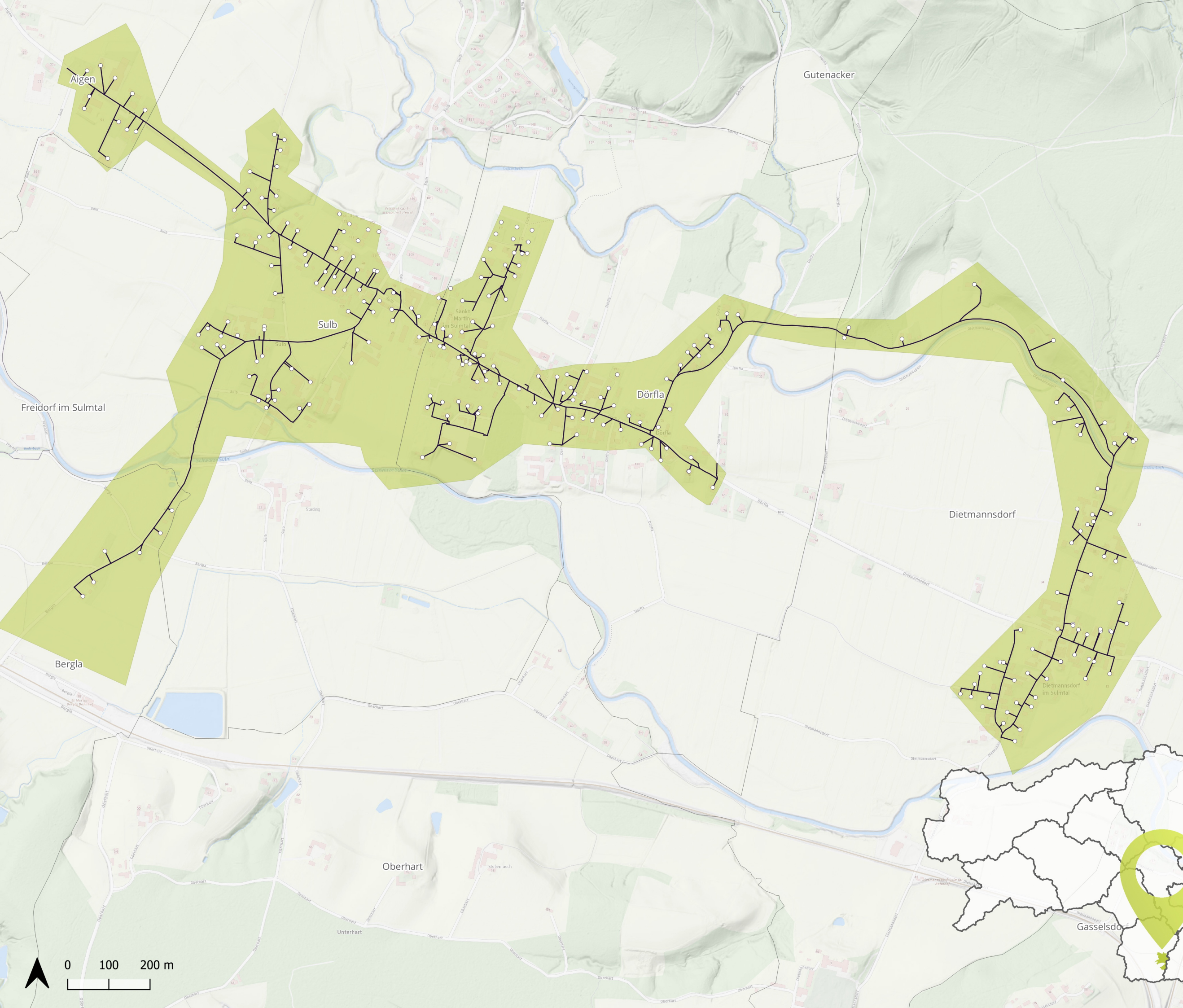


Glasfaser vernetzt
mit der Zukunft

Ausbaugesbiet **St. Martin im Sulmtal Ortskern**

- Gebäude
- Trasse
- Ausbaucuster
- Katastralgemeindengrenze



Koordinatensystem
WGS 84, EPSG: 3857

Kartenerstellung
13.03.2024

Datenquellen
sbidi, basemap